



EGE ÜNİVERSİTESİ

EGE MESLEK YÜKSEKOKULU

2025 MALİ YILI

BİRİM FAALİYET RAPORU



EGE ÜNİVERSİTESİ
EGE MESLEK YÜKSEKOKULU 2025 YILI BİRİM FAALİYET RAPORU

RAPOR TARİHİ	HAZIRLAYAN	ONAYLAYAN
19/01 /2026	Sedat ÇAYIR YÜKSEKOKUL SEKRETERİ	Prof.Dr. Emre ERCAN YÜKSEKOKUL MÜDÜRÜ

İÇİNDEKİLER

ÜST YÖNETİCİ SUNUŞU:.....	4
I- GENEL BİLGİLER	5
1-Misyon:	10
2- Vizyon:	10
B-Yetki, Görev ve Sorumluluklar:.....	10
1- Yetki:.....	10
2- Görev:.....	10
3- Sorumluluk:	10
C- İdareye İlişkin Bilgiler:	11
1- Fiziksel Yapı:	11
2- Teşkilat Yapısı:	11
3- Teknoloji ve Bilişim Altyapısı:	11
4- İnsan Kaynakları:.....	12
5- Sunulan Hizmetler:	16
6- Yönetim ve İç Kontrol Sistemi :	17
D- Diğer Hususlar :	18
II- AMAÇLAR ve HEDEFLER:	18



EGE ÜNİVERSİTESİ
EGE MESLEK YÜKSEKOKULU 2025 YILI BİRİM FAALİYET RAPORU

1- Temel Politika ve Öncelikler :.....	18
2- Birim Amaç Ve Hedefleri :.....	19
3- Diğer Hususlar :.....	20
III- FAALİYETLERE İLİŞKİN BİLGİ VE DEĞERLENDİRMELER	20
A-Ma li Bilgiler :	20
1- Bütçe Uygulama Sonuçları.....	9
2- Temel Mali Tablolara İlişkin Açıklamalar :.....	21
3- Mali Denetim Sonuçları:	21
4- Diğer Hususlar :.....	21
B- Performans Bilgileri :	23
1- Program, Alt Program, Faaliyet Bilgileri:.....	23
Proje Bilgileri	23
2- Performans Sonuçlarının Değerlendirilmesi	24
i. Alt program hedef ve göstergeleriyle ilgili gerçekleştirme sonuçları ve değerlendirmeler.....	24
ii. Performans denetim sonuçları	24
3- Stratejik Plan Değerlendirme Tabloları	24
4- Performans Bilgi Sisteminin Değerlendirilmesi	24
5- Diğer Hususlar.....	24
IV- KURUMSAL KABİLİYET ve KAPASİTENİN DEĞERLENDİRİLMESİ :.....	24
A- Üstünlükler :.....	24
B- Zayıflıklar :.....	25
C- Değerlendirme :	25
5- ÖNERİ VE TEDBİRLER	26
EKLER:	19
Harcama Yetkilisinin İç Kontrol Güvence Beyanı	19



EGE ÜNİVERSİTESİ
EGE MESLEK YÜKSEKOKULU 2025 YILI BİRİM FAALİYET RAPORU

ÜST YÖNETİCİ SUNUŞU:

Okulumuz bütçesi ile binalarımız ve makine teçhizatlarımızın bakım ve onarım çalışmaları yapılmış, program koordinatörlerinin malzeme talepleri bütçe imkanları kapsamında temin edilmiştir. Akademik ve idari personelimizin online düzenlenen eğitim ve kurslara katılımları sağlanmıştır. Program temsilcisi öğrencilerimiz ile periyodik olarak online ve yüz yüze toplantılar düzenlenmiştir. Öğrencilerimizin sosyal sorumluluk projeleri, kariyer günleri ve mezunlarla buluşma toplantıları düzenlenmiştir. Kariyer günlerine firmalardan üst düzey yöneticileri ve uzmanlar davet edilmiştir. Öğrencilerimizle karşılıklı söyleşiler ile sektör ve okulumuz hakkında bilgi alış-verişi gerçekleştirilmiştir.

Prof.Dr. Emre ERCAN
Ege Meslek Yüksekokulu Müdürü



EGE ÜNİVERSİTESİ EGE MESLEK YÜKSEKOKULU 2025 YILI BİRİM FAALİYET RAPORU

I- GENEL BİLGİLER

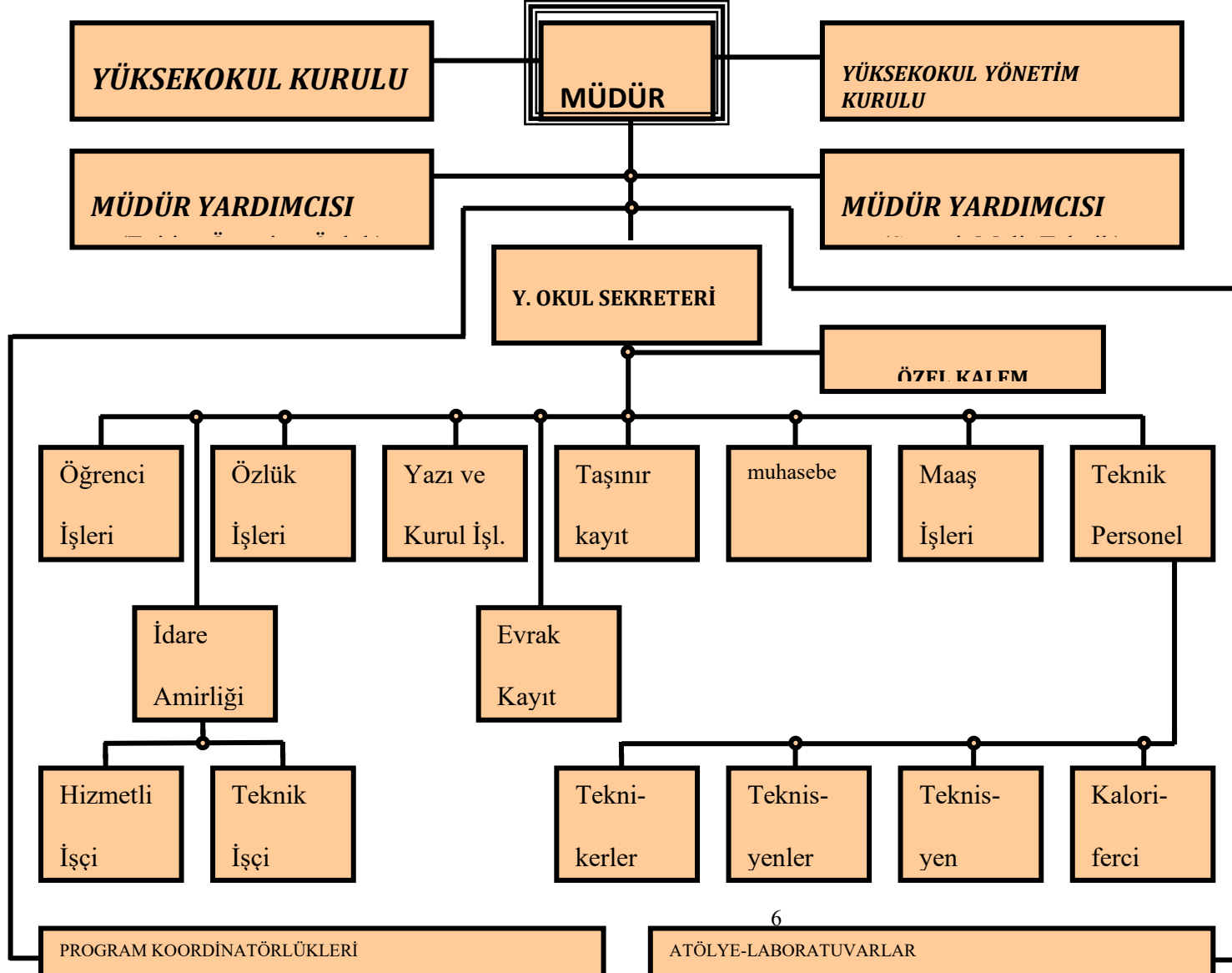
Birimin Tanıtımı:

Ege Meslek Yüksekokulu, iki yıllık ön lisans eğitimi veren bir yükseköğretim kurumudur. Ege Üniversitesi Senatosu'nun 13.12.1983 tarih ve 35 sayılı toplantı kararı ve Yükseköğretim Kurulu Başkanlığı'nın 18 Şubat 1984 tarih ve 01618 sayılı onayı ile kurulmuştur. Yüksekokul bünyesinde yer alan programlar sanayi ve hizmet sektörünün beklentileri ve talepleri doğrultusunda kısmen Endüstriyel Eğitim Projesi desteği ile kısmen de üniversite sanayii işbirliği çerçevesinde sanayii kuruluşlarının desteği ile açılmıştır. 2002-2003 Eğitim Öğretim Yılı'ndan itibaren MEB ve YÖK işbirliği ile yapılan çalışmalar sonucu yeni programlar açılmasına karar verilen Ege Meslek Yüksekokulu'nda halen Birinci Öğretimde 22 program ile faaliyet göstermektedir. Kayıtlı yaklaşık 4927 öğrenci bulunmaktadır.



EGE ÜNİVERSİTESİ
EGE MESLEK YÜKSEKOKULU 2025 YILI BİRİM FAALİYET RAPORU

Teşkilat Şeması





EGE ÜNİVERSİTESİ EGE MESLEK YÜKSEKOKULU 2025 YILI BİRİM FAALİYET RAPORU

1.Kuruluş yılı

Ege Üniversitesi Senatosu'nun 13.12.1983 tarih ve 35 sayılı toplantı kararı ve Yükseköğretim Kurulu Başkanlığı'nın 18 Şubat 1984 tarih ve 01618 sayılı onayı ile kurulmuştur.

2.Öğrenci Sayısı

Birinci Öğretimde 22 program ile faaliyet göstermektedir. Kayıtlı yaklaşık 4927 öğrenci bulunmaktadır. Mezun öğrenci sayısı 803

3.Öğrenci Profili

4.Akademi Personel Sayısı

KADROLU AKADEMİK PERSONEL SAYISI-Birimler(31.12.2025 tarihi itibari ile)

Ünvan	Akademik Personel Sayısı	Cinsiyete Göre (K)	Cinsiyete Göre (E)	2547 – 13/b-4 Gereğince Diğer Birimlerde Görevlendirilen	2547 – 13/b-4 Gereğince Diğer Birimlerden Bu Birimde Görevlendirilen	
Profesör	3	1	2			
Doçent	3	2	1			



EGE ÜNİVERSİTESİ
EGE MESLEK YÜKSEKOKULU 2025 YILI BİRİM FAALİYET RAPORU

Ünvan	Akademik Personel Sayısı	Cinsiyete Göre (K)	Cinsiyete Göre (E)	2547 – 13/b-4 Gereğince Diğer Birimlerde Görevlendirilen	2547 – 13/b-4 Gereğince Diğer Birimlerden Bu Birimde Görevlendirilen	
Doktor Öğretim Üyesi	12	4	8			
Öğretim Görevlisi	45	18	27			
Araştırma görevlisi	0	0	0			
TOPLAM	63	25	38			

5.İdari Personel Sayısı

İDARİ PERSONEL SAYISI (31.12.2025 tarihi itibari ile) (Birimler)

Sınıflara Göre	Kadroların Doluluk Oranına Göre(Dolu)	Kadroların Doluluk Oranına Göre(Boş)	Kadrosu Birimde Olup, Başka Birimde Görevlendirilen	Kadrosu Başka Birimde Olup, Bu Birimde Görevlendirilen	
Genel İdari Hizmetler	11	14	2		
Teknik Hizmetleri Sınıfı	7	8			



EGE ÜNİVERSİTESİ
EGE MESLEK YÜKSEKOKULU 2025 YILI BİRİM FAALİYET RAPORU

Sınıflara Göre	Kadroların Doluluk Oranına Göre(Dolu)	Kadroların Doluluk Oranına Göre(Boş)	Kadrosu Birimde Olup, Başka Birimde Görevlendirilen	Kadrosu Başka Birimde Olup, Bu Birimde Görevlendirilen	
Yardımcı Hizmetli	2	2			
Toplam	20	24	2		

İŞÇİLER (ÇALIŞTIKLARI POZİSYONA GÖRE)(Birimler)

Kadro	Toplam	Cinsiyete Göre(K)	Cinsiyete Göre(E)	
4/B Sözleşmeli – Özel Bütçe				
4/B Sözleşmeli- Döner Sermaye				
Sürekli İşçi -SKS	16	7	9	
Sürekli İşçi-Özel Bütçe	2	1	1	
TOPLAM	18	8	10	



EGE ÜNİVERSİTESİ EGE MESLEK YÜKSEKOKULU 2025 YILI BİRİM FAALİYET RAPORU

6.Ana Bilim Dalı, Bölüm, Program vb. isim ve sayıları.

A- Misyon ve Vizyon

1-Misyon:

Sanayi ve hizmet sektörünün gereksinimini karşılamak üzere; yeni çıkacak teknolojileri izleyip başarıyla uygulayacak; özgür düşünceli, araştırmacı, üretken meslek elemanı ve tekniker yetiştirmek.

2- Vizyon:

Kendi kaynaklarını yaratıp kullanan, dünya standartlarında mesleki eğitim veren, ürün ve hizmet üreten; öğrenci ve personel memnuniyetini sağlayacak kurum kültürünü oluşturan ve bu özellikleri ile ulusal ve uluslararası düzeyde söz sahibi olan, örnek alınan lider bir kurum olmak.

B-Yetki, Görev ve Sorumluluklar:

1- Yetki: Yüksekokul birimleri ve her düzeydeki personel üzerinde genel gözetim ve denetimi yapmak.

2- Görev: Sanayi ve hizmet sektörü için tekniker eğitimi vermek. Eğitim - öğretim, bilimsel araştırma ve yayın faaliyetlerinin düzenli bir şekilde yürütülmesi sağlamak

3- Sorumluluk: Kaliteli ve deneyimli öğretmenlerle sanayi ve hizmet sektörüne bilgili, sorumluluk sahibi öğrenciler yetiştirmek. Bu kapsamda eğitim programlarının güncellenmesi, işletmelerin gereksinimlerinin belirlenerek eğitim programlarına yansıtılması, işletmelerde yer alan yeni teknolojiler ile üretim ve yönetim tekniklerinin Yüksekokulumuza aktarılmasıdır.



EGE ÜNİVERSİTESİ
EGE MESLEK YÜKSEKOKULU 2025 YILI BİRİM FAALİYET RAPORU

C- İdareye İlişkin Bilgiler:

Fiziksel Yapı: KAPALI ALANLARIN HİZMET NİTELİKLERİNE GÖRE DAĞILIMI

Birimler	Alan (M2)
Eğitim	6500
Kantin/Kafeterya	200
Sanat Galerisi	250
Spor	500
Diğer (İdari Ofisler, Tesis, Depo,v.b Alanlar)	2300

1- Fiziksel Yapı:

2- Teşkilat Yapısı:

3- Teknoloji ve Bilişim Altyapısı:

1- BİLGİSAYAR SAYILARI

	Eğitim Amaçlı(Adet)	Araştırma Amaçlı(Adet)	İdari Amaçlı(Adet)	
Masa Üstü Bilgisayarlar	345	1	32	
Taşınabilir Bilgisayarlar	69	1		



EGE ÜNİVERSİTESİ
EGE MESLEK YÜKSEKOKULU 2025 YILI BİRİM FAALİYET RAPORU

	Eğitim Amaçlı(Adet)	Araştırma Amaçlı(Adet)	İdari Amaçlı(Adet)	
Diğer cihazlar	72		38	
Toplam	486	1	70	

4- İnsan Kaynakları:

KADROLU AKADEMİK PERSONEL SAYISI-Birimler(31.12.2025 tarihi itibari ile)

Ünvan	Akademik Personel Sayısı	Cinsiyete Göre (K)	Cinsiyete Göre (E)	2547 – 13/b-4 Gereğince Diğer Birimlerde Görevlendirilen	2547 – 13/b-4 Gereğince Diğer Birimlerden Bu Birimde Görevlendirilen	
Profesör	3	1	2			
Doçent	3	2	1			
Doktor Öğretim Üyesi	12	4	8			
Öğretim Görevlisi	45	18	27			
Araştırma görevlisi	0	0	0			
TOPLAM	63	25	38			



EGE ÜNİVERSİTESİ
EGE MESLEK YÜKSEKOKULU 2025 YILI BİRİM FAALİYET RAPORU

AKADEMİK PERSONELİN HİZMET YILLARINA GÖRE DAĞILIMI(*) (31.12.2024 tarihi itibari ile)(Birimler)

Ünvan	1 Yıdan Az	1 – 5 Yıl Arası	6 – 10 Yıl Arası	11 – 15 Yıl Arası	16 – 20 Yıl Arası	21 – 25 Yıl Arası	26 – 30 Yıl Arası	31 Yıl Üzeri	
Profesör						1	1	1	
Doçent					1			2	
Doktor Öğretim Üyesi				3		1	3	5	
Öğretim Görevlisi	3	4	7	5	6	14	2	4	
TOPLAM	3	4	7	8	7	16	6	12	

DERS SAAT ÜCRETİ KARŞILIĞI GÖREVLENDİRİLEN PERSONEL (2547/31. MADDESİ)(İhtiyaca göre satır eklenebilir)

Görevlendirildiği Birim	Öğretmen	Mühendis	Ebe	Hemşire	İtfaiye Eri	Sağlık Teknikeri	Vet. Hekim	Doktor	Diğer	TOPLAM	
Tüm Programlar (Güz Yarıyılı)	8	3						1	22	34	
Tüm Programlar (Bahar Yarıyılı)											
-		-	-	-	-	-	-	-	-		-



EGE ÜNİVERSİTESİ
EGE MESLEK YÜKSEKOKULU 2025 YILI BİRİM FAALİYET RAPORU

İDARİ PERSONEL SAYISI (31.12.2025 tarihi itibari ile) (Birimler)

Sınıflara Göre	Kadroların Doluluk Oranına Göre(Dolu)	Kadroların Doluluk Oranına Göre(Boş)	Kadrosu Birimde Olup, Başka Birimde Görevlendirilen	Kadrosu Başka Birimde Olup, Bu Birimde Görevlendirilen
Genel İdari Hizmetler	11	14	2	
Teknik Hizmetleri Sınıfı	7	8		
Yardımcı Hizmetli	2	2		
Toplam	20	24	2	
-				

EĞİTİM DURUMUNA GÖRE İDARİ ÇALIŞAN SAYISI(31.12.2024 tarihi itibari ile) (Birimler)

Eğitim Durumu	Sayısı	Kadın	Erkek
Orta ve Dengi	1		1
Lise ve Dengi	2		2
2 Yıllık Y.O	7		7
4 Yıl ve Üstü	8	3	5
Yüksek Lisans	1		1
TOPLAM	19	3	16
-			



EGE ÜNİVERSİTESİ
EGE MESLEK YÜKSEKOKULU 2025 YILI BİRİM FAALİYET RAPORU

İDARİ PERSONELİN HİZMET YILLARINA GÖRE CİNSİYET DAĞILIMI(31.12.2025 tarihi itibari ile)(Birimler)

Hizmet Yılı	Kadın	Erkek
1 Yıdan Az		
11 – 15 Yıl Arası	1	1
16 – 20 Yıl Arası		3
21 – 25 Yıl Arası		2
26 – 30 Yıl Arası	1	3
31 Yıl Üzeri	1	6
Toplam	3	15
-		

İDARİ PERSONELİN YAŞ DAĞILIMI

Yaş	Sayı	Yüzde(%)
18 –20		
36 – 40	1	4
41 – 45	3	12
46 – 50	3	12
51 – 55	6	48
56 - 60	3	12
60 - 65	3	12
TOPLAM	19	100
-		

İŞÇİLER (ÇALIŞTIKLARI POZİSYONA GÖRE)(Birimler)

Kadro	Toplam	Cinsiyete Göre(K)	Cinsiyete Göre(E)	
4/B Sözleşmeli – Özel Bütçe				
4/B Sözleşmeli- Döner Sermaye				



EGE ÜNİVERSİTESİ
EGE MESLEK YÜKSEKOKULU 2025 YILI BİRİM FAALİYET RAPORU

Kadro	Toplam	Cinsiyete Göre(K)	Cinsiyete Göre(E)	
Sürekli İşçi -SKS		7	9	
Sürekli İşçi-Özel Bütçe		1	1	
Toplam	18	8	10	

5- Sunulan Hizmetler:

5.1-Akademik Faaliyetler

	Sınıfta Mezun Var Etkinliği	Kariyer Günleri	Hizmet içi Eğitim	
Öğrencilere yönelik	26	56	0	82
Personele yönelik	0	0	3	3
Toplam	26	56	3	85



EGE ÜNİVERSİTESİ
EGE MESLEK YÜKSEKOKULU 2025 YILI BİRİM FAALİYET RAPORU

5.2-İdari Faaliyetler:

5.3-Sosyal Ve Kültürel Hizmet Ve Faaliyetler

TARİH	YER	ETKİNLİĞİ YAPAN/KATILAN	KONU
20-26 Şubat 2025	Sanat Galerisi	Seramik Cam ve Çinicilik Programı	Seramik Sergisi
21. Mart 2025	Teknik Gezi	Denizliden Okul Gezme	MYO Gezi
03-04 Ekim 2025	MYOTeknik Gezi	OTOMOTİV TEKNOLOJİSİ	MYO Gezi
14 Ekim 20 Mart	Kan Bağışı	KIZILAY	Kan Bağışı

5.4-Topluma Yönelik Hizmetler

6- Yönetim ve İç Kontrol Sistemi :

Birimimiz Harcama Yetkilisi; Harcama talimatlarının bütçe ilke ve esaslarına, kanun, tüzük ve yönetmelikler ile diğer mevzuata uygun olmasına, ödeneklerin etkili, ekonomik ve verimli kullanılmasına ve kanun çerçevesinde yapılması gereken diğer işlemlerden sorumludur.

Gerçekleştirme Görevlisi; Harcama talimatı üzerine; İşin yaptırılması, Mal veya hizmetin alınması, Teslim almaya ilişkin işlemlerin yapılması, belgelendirilmesi ve ödeme için gerekli belgelerin hazırlanması görevlerini yerine getirir.

5018 sayılı Kamu Mali Yönetimi ve Kontrol Kanununun 11'inci Maddesinde üst yöneticilerin, 31'inci ve 32'nci Maddesinde harcama yetkisi ve yetkilisini, 33'üncü Maddesinde giderin gerçekleştirilmesine ilişkin yöntemler açıkça belirlenmiştir.



EGE ÜNİVERSİTESİ EGE MESLEK YÜKSEKOKULU 2025 YILI BİRİM FAALİYET RAPORU

Gelir, gider, varlık ve yükümlülüklerle ilişkin mali karar ve işlemler, harcama birimleri ve mali hizmetler birimi tarafından idarenin bütçesi, bütçe tertibi, kullanılabilir ödenek tutarı, ayrıntılı harcama veya finansman programları, merkezi yönetim bütçe kanunu ve diğer mali mevzuat hükümlerine uygunluk yönlerinden kontrol edilmekte, harcama birimimizce de mali karar ve işlemler; kaynakların etkili, ekonomik ve verimli bir şekilde kullanılması açısından değerlendirilmektedir.

D- Diğer Hususlar :

II- AMAÇLAR ve HEDEFLER:

1- Temel Politika ve Öncelikler :

- 2- -Gerçekleştirmekte olduğumuz Eğitim ve Öğretim çalışmalarımız ile idari hizmetlerimizin kalitesini sürekli olarak geliştirmek,
- 3- -Yüksekokulumuzda kalite güvence sistemini geliştirmek,
- 4- -İş dünyası ile daha güçlü bir işbirliği sağlayarak bölgesel ve ulusal kalkınmaya daha fazla katkıda bulunmak,
- 5- - Etik Değerlere Bağlı,
- 6- - Eşitlik,
- 7- - Dürüstlük,
- 8- - Toplumsal Sorumluluk,
- 9- - Hesap Verebilirlik,
- 10- - Takım Bilinci,
- 11- - Akademik Mükemmellik,
- 12- - Akademik Özgürlük,
- 13- - Yaratıcılık,
- 14- - Yenilikçilik,
- 15- - Katılımcılık,
- 16- - Liderlik,
- 17- - Şeffaflık,
- 18- - Liyakat,
- 19- *değer ve ilkelerini benimseyerek, Yürütmekte olduğumuz Eğitim-Öğretim hizmetlerinde Gelişmiş ülkeler standartlarını yakalayabilmek ve donanımlı meslek elemanları yetiştirmektir*



EGE ÜNİVERSİTESİ EGE MESLEK YÜKSEKOKULU 2025 YILI BİRİM FAALİYET RAPORU

2- Birim Amaç Ve Hedefleri :

Misyon ve Vizyon

Sürekli yenilenme ve iyileştirme

Akredite olmak

Kalite odaklı akademik programlar

Evrensel değerler içinde eğitim-öğretim yapmak

Çıktılarını toplum yararına sunmak

Bölgesel ve ulusal kalkınmaya katkı sağlamak

Mükemmelin izinde olmak

Öğrenciler ve iş dünyası tarafından takdir edilmek

Stratejik Amaçlar ve Hedefler

Amaç 1: Eğitim-öğretimin kalitesini artırmak ve sürekli iyileştirmek

Hedef 1.2: Ders süreçlerini, karşılıklı etkileşimi ve aktif öğrenci katılımını artıracak şekilde düzenlemek

Hedef 1.1: Program müfredatlarını, yenilik ve gelişmeler doğrultusunda çağın gerekliliklerini, insanın ve toplumun ihtiyaçlarını karşılayacak şekilde güncellemek

Hedef 3.1: Üniversite-özel sektör işbirliğiyle, girişimcilik ve yenilikçilik kapsamında gerçekleştirilen faaliyet sayısını artırmak

Hedef 3.2: Girişimcilik ve yenilikçilik alanında farkındalık yaratmaya yönelik faaliyetlerin sayısını ve çeşitliliğini artırmak

Amaç 1: Eğitim-öğretimin kalitesini artırmak ve sürekli iyileştirmek



EGE ÜNİVERSİTESİ
EGE MESLEK YÜKSEKOKULU 2025 YILI BİRİM FAALİYET RAPORU

2.3- Diğer Hususlar :

III- FAALİYETLERE İLİŞKİN BİLGİ VE DEĞERLENDİRMELER

A- Mali Bilgiler :

SATIN ALMA

Bütçe Tertipleri	Alınan ödenek	Kullanılan ödenek	Kullanılabilir ödenek
Birinciöğretim	740.000 TL	659.850 TL	80.150 TL
İkinciöğretim	0	0	0
Toplam			

MAAŞ İŞLERİ

Bütçe Tertipleri	Alınan ödenek	Kullanılan ödenek	Kullanılabilir ödenek
MAAŞ	74.618.081,00 TL	74.615.872,62 TL	2.208,33 TL
EK DERS	346.000,00 TL	345.683,66 TL	316,34 TL
SGK DESTEK PRİMİ	74.000,00 TL	73.882,17 TL	117,83 TL



EGE ÜNİVERSİTESİ
EGE MESLEK YÜKSEKOKULU 2025 YILI BİRİM FAALİYET RAPORU

BütçeTertipleri	Alınan ödenek	Kullanılan ödenek	Kullanılabilir ödenek

1- Bütçe Uygulama Sonuçları

2- Temel Mali Tablolara İlişkin Açıklamalar :

Temel mali tablolar Üniversitemiz Strateji Geliştirme Daire Başkanlığınca düzenlenmektedir.

2- Mali Denetim Sonuçları:

Mali denetim sonuçları Sayıştay denetiminden sonra Üniversitemiz Strateji Geliştirme Daire Başkanlığınca açıklanacaktır.

4- Diğer Hususlar :

2025 yılında sağlanan bağışlar.



EGE ÜNİVERSİTESİ
EGE MESLEK YÜKSEKOKULU 2025 YILI BİRİM FAALİYET RAPORU

FİRMA İSMİ	BAĞIŞ MİKTARI
Gülay BOZDAĞ ve Eşi Tolga BOZDAĞ Elektronik Haberleşme Teknolojisi Programına Malzeme Bağış	101.468.000 TL
Ford Otosan A.Ş. hibe Ford Tourneo Custom Araç	1.500.000 TL
Renault Mais A.Ş. tarafından Ren-ser aracılığı ile hibe 3 adet motor 2 adet elektrik motoru ve sürücülerini 1 adet manuel şanzıman	1.500.000 TL



EGE ÜNİVERSİTESİ
EGE MESLEK YÜKSEKOKULU 2025 YILI BİRİM FAALİYET RAPORU

B- Performans Bilgileri :

1- Program, Alt Program, Faaliyet Bilgileri:

Proje Bilgileri

PROJELER	AB	TÜBİTAK	BİLİMSEL ARAŞTIRMA PROJELERİ	KALKINMA BAKANLIĞI	SANTEZ	İZKA	FARABİ	TAGEM	TUBA	GENÇLİK VE SPOR BAKANLIĞI	DİĞER	TOP
Önceki Yılda Devreden Proje (A)												
Yıl İçinde Eklenen Proje (B)												
Toplam Proje (A+B)			1									
Yıl İçinde Tamamlanan Proje												
-	-	-	-	-	-	-	-	-	-	-	-	-



EGE ÜNİVERSİTESİ
EGE MESLEK YÜKSEKOKULU 2025 YILI BİRİM FAALİYET RAPORU

➤ **ARAŞTIRMA PROJELERİ HARCAMA MİKTARI**

PROJELER	AB	TÜBİTAK	BİLİMSEL ARAŞTIRMA PROJELERİ	KALKINMA BAKANLIĞI	SANTEZ	İZKA	FARABI	TAGEM	TUBA	GENÇLİK VE SPOR BAKANLIĞI	DİĞER	TOP.
Yıl İçinde Yapılan Proje Harcama Miktarı			116.549,99 TL									
-	-		-	-	-	-	-	-	-	-		-

2- Performans Sonuçlarının Değerlendirilmesi

- i. Alt program hedef ve göstergeleriyle ilgili gerçekleşme sonuçları ve değerlendirmeler
- ii. Performans denetim sonuçları

3- Stratejik Plan Değerlendirme Tabloları

4- Performans Bilgi Sisteminin Değerlendirilmesi

5- Diğer Hususlar

IV- KURUMSAL KABİLİYET ve KAPASİTENİN DEĞERLENDİRİLMESİ :

A- Üstünlükler :

- Piyasadaki Sektörlerde, talep gören programların olması-programlardan mezun olan öğrencilerin istihdamını kolaylaştırmaktadır.
- Öğretim Elemanlarının, öğrencilerle diyalogunun güçlü olması- öğrenciler her türlü sorunu Öğretim Elemanları ile paylaşabilmektedir.



EGE ÜNİVERSİTESİ EGE MESLEK YÜKSEKOKULU 2025 YILI BİRİM FAALİYET RAPORU

-Yönetimin Akademik ve İdari personelle diyalogunun güçlü olması. – Akademik ve İdari personel her zaman sorunları hakkında Yönetimle görüşebilmektedir.

-Uygulamalı Eğitime önem verilmesi- Teorik bilgileri aldıktan sonra öğrencilerimiz yaparak/uygulayarak öğrenmektedir.

B- Zayıflıklar :

- Bürolarda görev yapan İdari Personel sayısının yetersiz olması- İdari İşlerin daha verimli yürütülebilmesi için özellikle Bölüm Sekreteri ve yazı işleri personeline ihtiyaç duyulmaktadır.

-Üniversite Sanayi ilişkisinin az olması - Sanayi ile iç içe olma, sanayinin ihtiyacını belirlemede yardımcı olacaktır.

-Akademik ve İdari kadro elemanlarına ait bir sosyal tesisin bulunmaması.- Akademik ve İdari personelin zamanlarını değerlendirebileceği tesislerin bulunmaması.

-Öğrenciler için yeterli burs imkânının olmaması - İhtiyacı olan öğrencilerin zor durumda kalmasına neden olmaktadır.

C- Değerlendirme :

Yüksekokulumuza ayrılan ödenekler ihtiyaçların tam ve zamanında yerine getirilmesini sağlamadığından Eğitim-Öğretimde aksaklıklara neden olmaktadır. Ödeneklerin ihtiyaçlar oranında olması daha iyi bir Eğitim-Öğretimin sunulmasını sağlayacaktır.

Öğrencilerin boş zamanlarını değerlendirebilecekleri açık ve kapalı spor komplekslerine ihtiyaç duyulmaktadır. Bu ihtiyaçların en kısa zamanda karşılanması adına çalışmalar yapılmaktadır.



EGE ÜNİVERSİTESİ EGE MESLEK YÜKSEKOKULU 2025 YILI BİRİM FAALİYET RAPORU

5- ÖNERİ VE TEDBİRLER

Yüksekokulumuzda Birinci Öğretimde halen devam etmekte olan 29 programın büyük bir çoğunluğunda laboratuvar ve atölye gereksinimine ihtiyaç duyulmaktadır. Öğrenci sayısındaki fazlalık ve laboratuvar, atölye imkanlarındaki yetersizlik göz önüne alındığında yeni alet ve laboratuvar malzemesine olan gereksinim bir vazgeçilmez olarak karşımıza çıkmaktadır. Tüm programlarımızda “ Bilgi ve İletişim Teknolojisi “,”Bilgisayar Destekli Tasarım” vb. ders bulunmaktadır. Bilgisayar laboratuvarındaki bilgisayarlar çok eski olduğu için çağın gerisinde kalmıştır. Acilen bilgisayar laboratuvarlarının yenilenmesi gerekmektedir. Bütçe olanakları çerçevesinde eksiklerin giderilmesi oldukça zor görülmektedir. Bu bağlamda ulusal ve uluslararası projelerde yer alarak alt yapı olanaklarının geliştirilmesi de amaçlar içerisinde önemli bir yer tutmaktadır. Ayrıca sanayide sertifika veren bazı kuruluşların gelişmiş alt yapı olanaklarından faydalanarak Yüksekokulumuzda öğrencinin yapması gereken uygulamaların bir kısmının bu merkezlerde gerçekleştirilmesi çalışmaları da yapılmaktadır.



EGE ÜNİVERSİTESİ
EGE MESLEK YÜKSEKOKULU 2025 YILI BİRİM FAALİYET RAPORU



EGE ÜNİVERSİTESİ

EGE MESLEK YÜKSEKOKULU 2025 YILI BİRİM FAALİYET RAPORU



EGE ÜNİVERSİTESİ

EGE MESLEK YÜKSEKOKULU 2025 YILI BİRİM FAALİYET RAPORU

EKLER:

Harcama Yetkilisinin İç Kontrol Güvence Beyanı

HARCAMA YETKİLİSİNİN İÇ KONTROL GÜVENCE BEYANI

İÇ KONTROL GÜVENCE BEYANI¹

Harcama yetkilisi olarak, birimimde yürütülen faaliyetlerin görev, yetki ve sorumlulukların açık bir şekilde belirlendiği uygun bir kurumsal yapı içerisinde, etik değerleri benimsemiş, yeterli ve yetkin personel tarafından yürütülmesini, faaliyet ve süreçlere yönelik operasyonel risklerin belirlenmesini ve uygun kontrol faaliyetlerinin uygulanmasını, etkin bir bilgi ve iletişim sisteminin oluşturulmasını ve işletilmesini ve tüm bu faaliyetlerin sürekli ve sistemli bir şekilde izlenmesini ve geliştirilmesini sağlamaktan, verdiğim harcama talimatlarının bütçe ilke ve esaslarına, kanun ve diğer mevzuata uygun olmasından, kaynakların etkili, ekonomik ve verimli kullanılmasından ve üst yöneticiye ve yetkili mercilere hesap vermekten sorumluyum.

Bu çerçevede, faaliyetlerin belirlenmiş amaç ve politikalar doğrultusunda, mevzuata uygun, etkili, ekonomik ve verimli bir şekilde yürütülmesine, her türlü usulsüzlük ve yolsuzluğun önlenmesine, varlık ve kaynakların korunmasına, muhasebe kayıtlarının doğru ve tam olarak tutulmasına, mali bilgi ve yönetim bilgisinin zamanında ve güvenilir olarak üretilmesine ilişkin yeterli ve makul güvence sağlayan bir iç kontrol sisteminin birimimde oluşturulduğunu ve uygulandığını beyan ederim.

Birimimde yürütülen faaliyet ve süreçleri olumsuz etkileyebilecek riskler tespit edilmiş, değerlendirilmiş, bu risklerin etki ve olasılıklarını azaltacak tedbirler uygulanmış ve raporlanmıştır.

Bu güvence, harcama yetkilisi olarak sahip olduğum iç kontrole ilişkin bilgi ve değerlendirmeler ile iç denetim raporlarına dayanmaktadır.¹

Bu raporda yer alan bilgilerin güvenilir, tam ve doğru olduğunu beyan ederim. (Yer-Tarih)

Prof.Dr.Emre ERCAN

MÜDÜR

Not: Güvence beyanım aşağıda belirttiğim çekincelerim ile birlikte dikkate alınmalıdır:¹

¹ Harcama yetkilileri tarafından imzalanan iç kontrol güvence beyanı birim faaliyet raporlarına eklenir.

² Yıl içerisinde harcama yetkilisi değişmişse "benden önceki harcama yetkilisi/yetkililerinden almış olduğum bilgiler" ibaresi de eklenir.

³ Harcama yetkilisinin herhangi bir çekincesi varsa bunlar spesifik ve gerekçeli olarak liste halinde bu beyana eklenir. Harcama yetkilisinin herhangi bir çekincesi yoksa bu kısım boş bırakılır.



EGE ÜNİVERSİTESİ
EGE MESLEK YÜKSEKOKULU 2025 YILI BİRİM FAALİYET RAPORU